

世界遺産「神宿る島」宗像・沖ノ島と関連遺産群を 中心とした多言語解説整備事業

「神宿る島」宗像・沖ノ島と関連遺産群活用協議会

キーワード

- インバウンドを含む初めて訪れる人でも分かりやすく解説する世界遺産スマホガイド
- 多言語対応の解説を見聞きしながらモデルルートを散策
- バスや船などの公共交通を組み合わせた周遊プランを検索
- ウェブサイトだからダウンロード不要

導入事例

●サイト概要

・サイト名

【日本語】世界遺産スマホガイド「みちびき沖ノ島」

【英語】World Heritage Okinoshima Self-Guided Tour

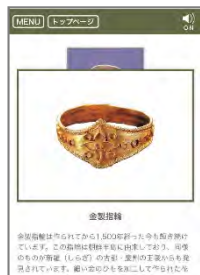
・URL

<http://urx.red/Cbv9>

・言語

日本語／英語／中国語(簡体字)／韓国語

※音声ガイド付き



概要、特徴

- 九州本土と大島に点在する「神宿る島」宗像・沖ノ島と関連遺産群の見どころや行き方を、初めて訪れる人でも分かりやすく解説する「世界遺産スマホガイド みちびき沖ノ島」を制作

【サイトの構成】

①構成資産等の解説

- ・構成資産内のモデルルートの解説：モデルルートに沿って、構成資産を分かりやすく解説。
- ・宗像大社神宝館の解説：神宝館に展示されている、沖ノ島から出土した奉獻品(国宝)を解説。
- ・その他の解説：世界遺産としての価値やお祭りなど様々な観点から遺産群を解説。

②周遊プラン検索

- ・任意の地点からの出発／帰着時刻を設定し、船やバスなどを組み合わせて遺産群を巡るおススメの周遊プランが検索可能。

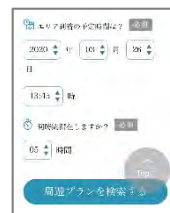
③その他

- ・エリア内の直売所、飲食店情報も掲載。

アピールポイント

- 遺産群の各地で解説を見聞きしながらモデルルートを歩けるほか、ご希望の日時に合わせた周遊プランを検索可能。

既に訪れたことがある方も、各地で新たな発見に繋がります。



担当者連絡先

社名：「神宿る島」宗像・沖ノ島と関連遺産群保存活用協議会
住所：福岡県福岡市博多区東公園7番7号

(福岡県庁文化振興課九州国立博物館・世界遺産室)

電話：092-643-3162

担当者：豊崎

メールアドレス：sekaiisan@pref.fukuoka.lg.jp

会社HP：<https://www.okinoshima-heritage.jp/>